

リフォーム中古住宅

小川町1丁目「吹き抜けの家」

価格 **1,480** 万円

月々お支払い例 **39,741** 円

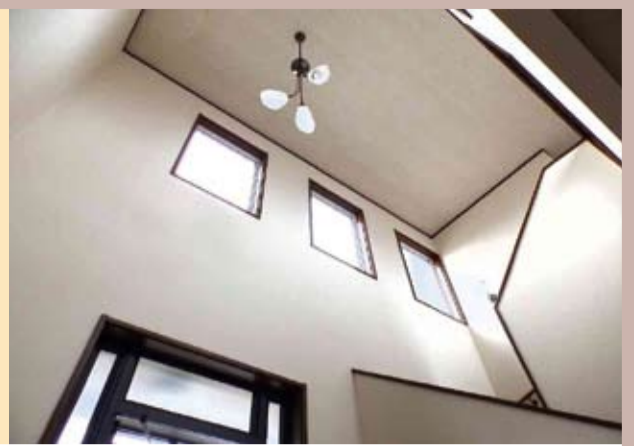
※お支払い例は借入1,480万円、2年固定0.7%、35年返済の場合の返済額です。金融情勢の変動により利率借入条件が変更になる場合があります。予めご了承下さい。

OPEN HOUSE

オープンハウス開催
室内を自由にご覧ください

10/31(土)・11/1(日)

開催時間 10:00~16:00

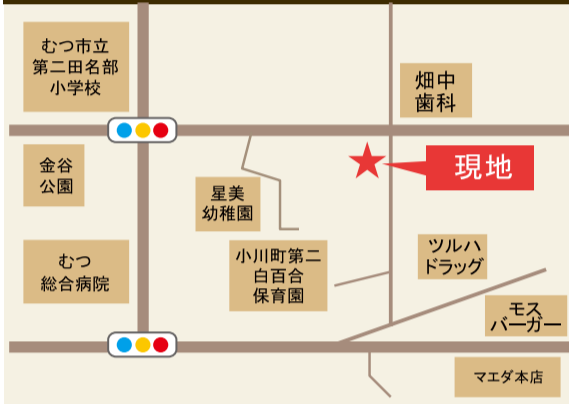


おすすめポイント

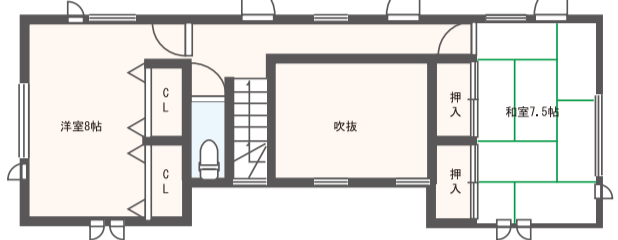
- 平成27年10月下旬 外壁・屋根・内装修繕工事済み
- 南向き、全室採光あり
- ペアガラス採用
- 第二田名部小学校まで220m
- 駐車5~6台可能(全面コンクリート敷き)



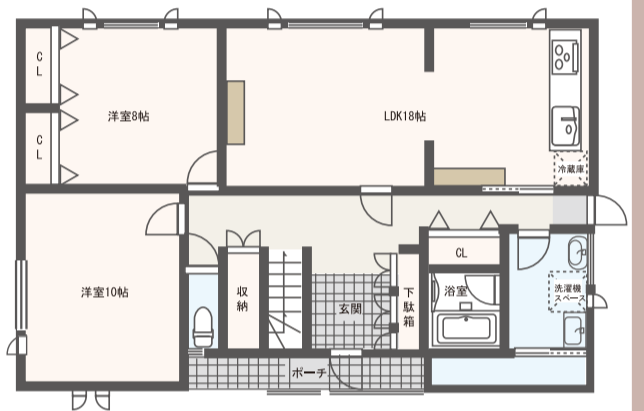
現地案内図



2F 43.88㎡



1F 96.88㎡



■物件概要 ■所在地/むつ市小川町一丁目15番2号/築年月:平成7年5月/土地面積:310.84㎡/建物面積:140.76㎡/物置:12.42㎡/地目:宅地/用途地域:第一種住居地域/建ぺい率:60%/容積率:200%/上水道/プロパンガス/灯油ボイラー/浄化槽/取引態様:専属専任媒介 ■掲載写真はリフォーム前のものです。

十二林

「建築条件付宅地」
2区画分譲中

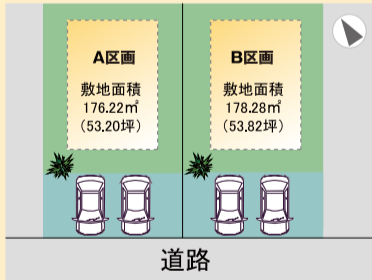
■A区画参考価格(土地+建物セット)

1,700 万円(税別)~

土地価格 **356~358** 万円

建物価格 **1,344** 万円(税別)~

■区画図



新築
プラン

A区画 **3LDK**

- 延床面積/96.88㎡
- 敷地面積/176.22㎡



「オール電化、快適生活の家」

エコキュート IHクッキングヒーター 高効率エアコン



現地案内図

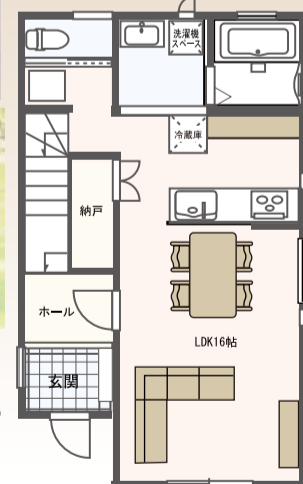


市役所

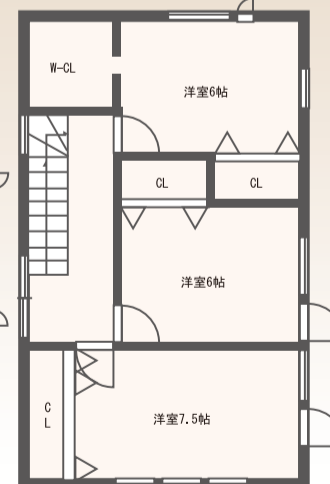
月々お支払い例 **48,333** 円

※お支払い例は借入1,800万円、2年固定0.7%、35年返済の場合の返済額です。金融情勢の変動により利率借入条件が変更になる場合があります。予めご了承下さい。

1F 47.20㎡



2F 49.68㎡



■物件概要 ●所有地/青森県むつ市十二林 ●地目/山林 ●権利/所有権 ●都市計画/非線引き ●用途地域/無指定 ●建ぺい率/70% ●容積率/200% ●接道/南西側公道幅員8m ●敷地面積/176.22㎡~178.28㎡ ※分筆測量後面積が若干増減する可能性があります ●土地価格/(A区画)356万円・(B区画)358万円 ●取引態様/専属専任媒介 ■この土地は、土地売買契約締結後3ヶ月以内に、株式会社アテックインテリアと建物の建築請負契約を締結することを条件に販売します。この期間内に建築請負契約が締結されなかった場合は、土地売買契約は白紙となり、受領した手付金等はすべてお返しします。 ■広告有効期限:平成27年12月末

※掲載物件はタイミングにより成約済となる場合がございます。何卒ご了承下さい。

宅建業免許/青森県知事(1)第3444号 建設業許可/青森県知事(般-22)第12511号 二級建築士事務所登録/青森県知事第2845号

ATTIC

株式会社アテックインテリア
むつ市仲町20-1

お問い合わせ



0120-954-682

アテックインテリア

検索